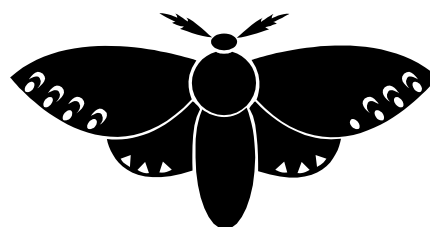
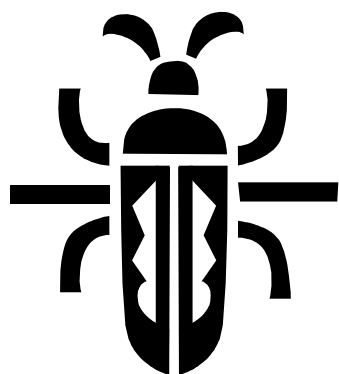




# INVERTEBRATI DA CERCARE NEL PARCO ADDA SUD



21 gennaio 2004

## *Lycaena dispar* (Haworth, 1803)

Licena dispari

### **Habitat:**

Zone umide di pianura (prati umidi, paludi, acquitrini) dal livello del mare a 400 m di altezza.

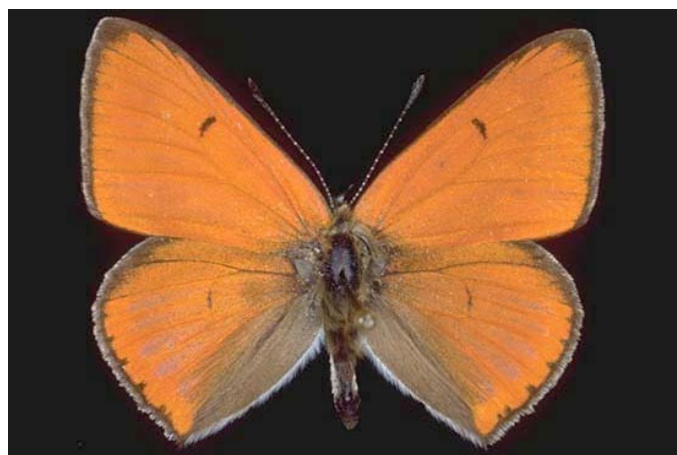
### **Piante nutrici:**

I bruchi si cibano di *Rumex* sp., in particolare di *Rumex hydrolapathum* (tabacco d'acqua)



### **Femmina:**

Anteriori arancio con macchie puntiformi nere che nella serie postdiscale tendono ad allungarsi a punta verso la base delle ali. Le posteriori, velate intensamente di nero, lasciano scoperta una larga fascia submarginale arancio.



### **Maschio:**

Colore rosso-arancio lucente con sottili strie disco-cellulari nere e bordo nero. Nelle ali posteriori questo confluisce con piccoli punti rotondi presenti in ciascuna area internervulare. Bordo anale delle posteriori ampiamente sfumato di nero.



### **Rovescio:**

Anteriori arancio con macchie puntiformi nere simili al dritto ma più piccole e nette. Posteriori grigio chiare con numerose macchie puntiformi nere circondate di bianco e ampia fascia submarginale arancio.



### **Bruco:**

Appena sgusciato misura circa 13 mm, è di colore verde ed il corpo è ricoperto di una fitta peluria. A maturità supera i 20 mm di lunghezza.

## *Zerynthia polyxena* ([Denis & Schiffermuller], 1775)

Polissena

### **Habitat:**

Prati di pianura e di colina. Specie sempre più rara per l'uso di insetticidi e per la scomparsa del suo habitat naturale.

### **Piante nutrici:**

I bruchi si cibano di *Aristolochia* sp., tra cui *Aristolochia clematidis* ed in particolare di *Aristolochia rotunda*.



### **Femmina:**

Simile al maschio ma generalmente più grande.



### **Maschio:**

Colore giallo con nervature e ampi disegni trasversali neri. Lunule submarginali formanti un disegno continuo a zig-zag. Serie postdiscale di macchie semilunari rosse affiancate da piccoli spazi blu nelle posteriori.



### **Rovescio:**

Colore delle posteriori biancastro. Disegni simili al dritto ma parzialmente colorati di rosso.



### **Bruco:**

Appena nato è nero. Ad accrescimento terminato, quando supera i 3 cm di lunghezza può essere grigio-azzurro oppure rosso-giallastro. Il corpo è ricoperto di numerosi tubercoli disposti in file ordinate che possono essere di colore rosso, giallo o nero.



*Lucanus cervus* (L.)  
Cervo Volante

**Habitat:**

Di dimensioni variabili tra 25 e 80 mm questa specie si rinviene per lo più nei boschi maturi di latifoglie, preferibilmente querceti, castagneti e faggete, dalla pianura alla media montagna.

**Pianta ospite:**

Le larve si sviluppano nel legno delle ceppaie parzialmente decomposte di vecchi alberi appartenenti a svariate specie quali quercia, faggio, salice, pioppo, tiglio, ma anche su gelso, ippocastano, olmi e ciliegi.



**Maschio:**

Il corpo è di colore marrone scuro tendente al nero. Può presentare mandibole enormemente sviluppate che ricordano le corna dei cervi; molto più frequenti sono le forme con dimensioni delle mandibole più contenute

**Femmina:**

Di dimensioni minori hanno le mandibole molto più piccole e acuminatae.





*Cerambyx cerdo* (L.)  
Cerambyce della quercia

**Habitat:**

Di dimensioni variabili tra 28 e 50 mm questa specie si rinviene nei querceti su tutto il territorio nazionale.

**Pianta ospite:**

Le larve si sviluppano scavando gallerie nei tronchi delle querce.



**Adulto:**

Corpo nero, testa piccola ed antenne molto più lunghe del corpo (nei maschi). Elitre nero-lucide anteriormente, rosso brune verso l'estremità che è evidentemente ristretta e munita all'angolo suturale di una piccola spina.





## *Aromia moschata* (L.)

*Aromia muschiata*

### **Habitat:**

Di dimensioni variabili tra 15 e 34 mm questa specie si rinviene nei saliceti e nei pioppeti su tutto il territorio nazionale dove è presente con due sottospecie: *A. moschata moschata* e *A. moschata ambrosiaca*.

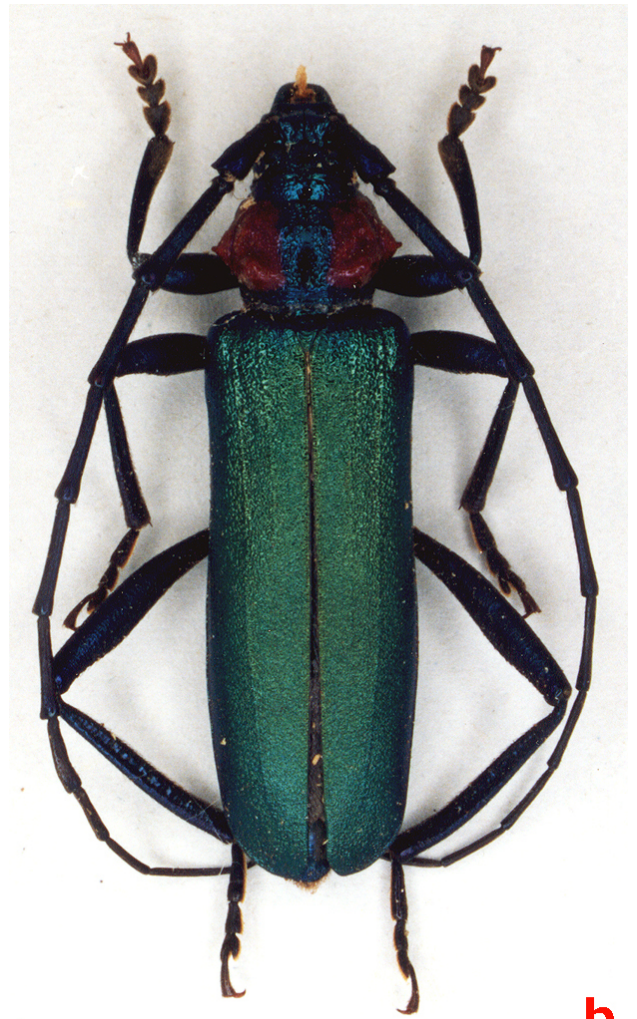
### **Pianta ospite:**

Le larve si sviluppano nutrendosi del legno tenero dei salici e dei pioppi..



**a**

*A. moschata moschata*



**b**

*A. moschata ambrosiaca*

### **Adulto:**

Corpo verde metallico, verde-blu o violaceo, testa da nera a blu a rosso-rame ed antenne con deboli riflessi metallici non più lunghe del corpo. Elitre blu verdi o violaceo metalliche, finemente rugose e densamente punteggiate con deboli costolature longitudinali.

